



## Valorem junts el canvi de circulació al Barri Antic?

Benvolguts veïns i veïnes,

Ens dirigim a vosaltres perquè volem demanar als veïns i veïnes d'Anglès, i en especial als del **Barri Antic**, quina valoració fan del canvi de sentit dels carrers Comerç i Avall (entre Can Centena i Plaça Francesca Barnades) després de que s'hagi posat en marxa i provat durant mig any. Els canvis realitzats són:

- **Carrer Comerç:** És un carrer comercial amb zona verda gratuïta i amb control horari per tal d'afavorir la rotació dels vehicles estacionats per les persones que s'aturen a comprar. Amb aquest canvi es pot accedir al carrer Comerç des d'ambdues direccions des del carrer de la Indústria.
- **Carrer d'Avall** (entre Can Centena i Plaça Francesca Barnades): En passar a ser de baixada, ha esdevingut el vial de sortida del Barri Antic. Amb aquest canvi es pretenia solucionar el problema endèmic de l'antiga sortida pel carrer Comerç que només permetia girar en direcció a la Celleria i feia complicat anar cap a Santa Coloma i el barri de Can Serra.

Malgrat la voluntat de millorar la circulació, s'ha causat un perjudici a veïns del carrer Estret, ja que amb el canvi de sentit no poden accedir al seu garatge sense sortir o entrar en contra direcció pel carrer d'Avall.

L'única solució viable per mantenir les noves direccions i donar una solució a aquests veïns seria fer el tram entre Can Centena i la Plaça Francesca Barnades de doble direcció de tal manera que el sentit de pujada només estaria permès pels veïns que tenen garatges en aquell tram.

Però abans de fer cap canvi més, us volem preguntar si **preferiu tornar als sentits anteriors o mantenir els canvis tal com estan ara**. Si la majoria de veïns prefereix els sentits anteriors al canvi, tornariem als sentits de circulació d'abans.

Per tal de participar, haureu d'omplir la següent enquesta via ordinador, tauleta o mòbil:

<http://som.angles.cat/formulari/valorem-canvi-circulacio-al-barri-antic>

També es podrà fer des dels **ordinadors de la biblioteca** o venint a l'Ajuntament de 9 a 14h.

Només es podrà votar una única vegada per persona empadronada i major de 18 anys.

L'enquesta s'activarà el divendres **8 de febrer** i es podrà votar fins el **dilluns 18 de febrer**.



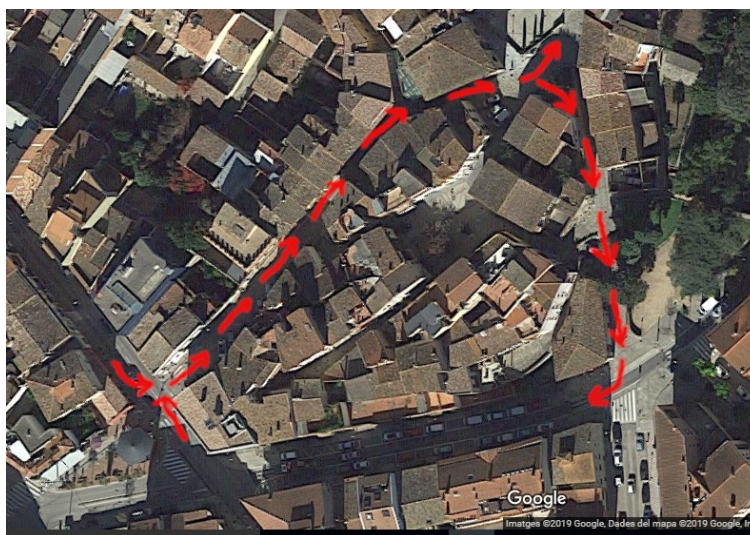
## Valorem junts el canvi de circulació al Barri Antic?

**Què votem?** Mantenir els canvis de sentit o tornar als sentits antics (Comerç de baixada i Avall de pujada entre Can Centena i Pl. Fca. Barnadas)

**Quan votem?** Entre el 8 i el 18 de febrer

**Qui pot votar?** Qualsevol anglesenc que figuri inscrit en el padró municipal i major de 18 anys

**Com es pot votar?** L'enquesta és electrònica i la trobareu al portal <http://som.angles.cat>. Es pot omplir i enviar mitjançant ordinador, tauleta o mòbil, anant a la biblioteca\* o a l'ajuntament de 9 a 14h amb un document d'identitat vàlid.



\* Horari biblioteca

Dilluns i dimarts: de 16.00 a 20.00

Dimecres: de 9.30 a 13.30 i de 16.00 a 20.00

Dijous i divendres: de 16.00 a 20.00

Dissabte: de 9.30 a 13.30